

# KSF 90 x 1000

**KRINNER**  
Schraubfundamente

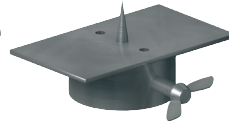
Material	Stahl, feuerverzinkt nach DIN EN ISO 1461
Länge	1000 mm
Rohr-Ø	88,9 mm
Gewicht	4,5 kg
Art.Nr.	24100
EAN	40 11972 24100 7
Qualität	<ul style="list-style-type: none"><li>■ Patentierter Konuskörper aus einem Rohrstück gehämmert</li><li>■ Spirale durchgehend verschweißt</li><li>■ Genauere Materialangaben auf Anfrage</li></ul>

## Zubehör optional je nach Anwendungsgebiet

**Exzenter Ø60**  
24801



**Fundamentdeckel außen Ø60**  
passend für  
60mm-Rohre  
21831



**Klemmring**  
24802



**Holz balkenträger D 60**  
21807



**Klemmschrauben-Satz**  
21808



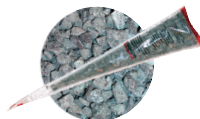
**Abdeckung**  
24808



**Spezialgranulat**

**VE groß**  
21824

**VE klein**  
21823



Für schnellen und bequemen Einbau bieten wir Ihnen verschiedene **Eindreihilfen und -maschinen**.

Technische Änderungen vorbehalten!



Holzbau

Stadt-/Galabau

Verkehrstechnik

Maste

Werbeschilder

Zaunanlagen

Gärten/Freizeit

Hallen-/Eventbau



Web-Key  
SF1140

[www.krinner.com](http://www.krinner.com)

90EX

90GR

90HT

90FD

Aufbauanleitungen

Statik

KRINNER SCHRAUBFUNDAMENTE GMBH  
Passauer Straße 55 • 94342 Straßkirchen  
Infotelefon: + 49 (0) 94 24 / 94 01 - 80

## Technisches Merkblatt

### Seiten-/Schnittansicht (in mm):

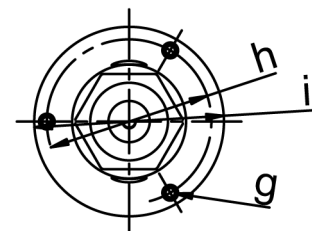
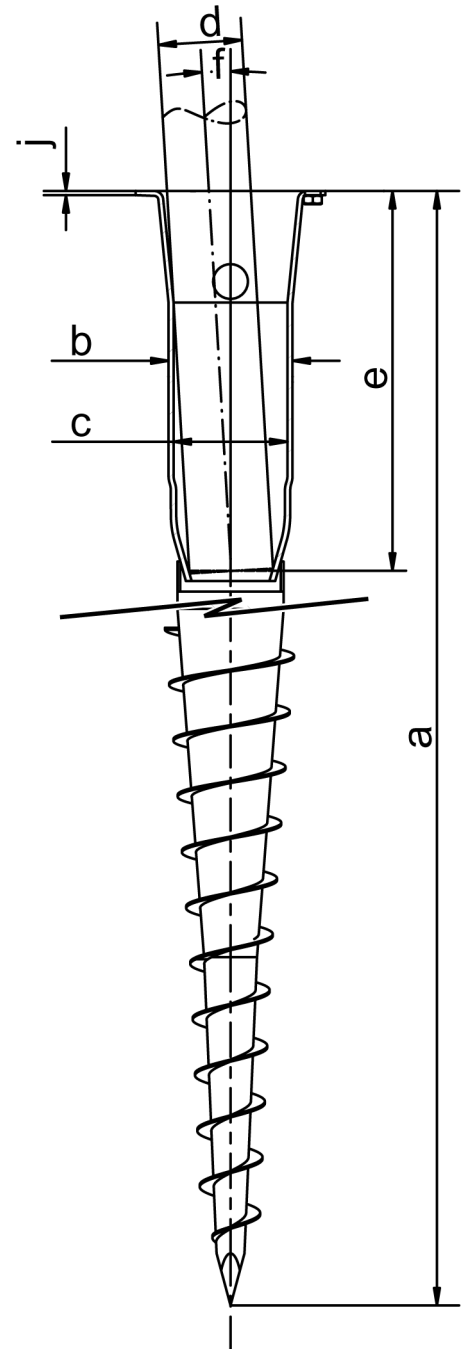
a	Rohrlänge <b>1000</b>
b	Außendurchmesser <b>88,9</b>
c	Innendurchmesser <b>81,7</b>
d	Einstelldurchmesser (d) ergibt Einstelltiefe (e) und Ausrichtbereich (f) <b>60</b>
e	<b>273</b>
f	<b>3° (mit Exzenter)</b>
j	Flanschstärke <b>3</b>

### Draufsicht (in mm):

g	Gewinde <b>3 x M 8</b>
h	Lochkreisdurchmesser <b>118</b>
i	Flanschaußendurchmesser <b>136</b>

### Produktinformation

Material	<b>Stahl, feuerverzinkt</b> nach DIN EN ISO 1461
Gewicht	<b>4,5 kg</b>
Art.-Nr.	<b>24100</b>
EAN-Nr.	<b>40 11972 24100 7</b>



Alle Maßangaben unter Vorbehalt technischer Änderungen! Z0306



Web-Key  
**TM1140**

[www.krinner.com](http://www.krinner.com)

KRINNER SCHRAUBFUNDAMENTE GMBH  
Passauer Straße 55 • 94342 Straßkirchen  
Infotelefon: + 49 (0) 94 24 / 94 01 - 80