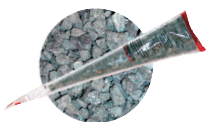


KSF 66 x 650

Material	Stahl, feuerverzinkt nach DIN EN ISO 1461
Länge	650 mm
Rohr-Ø	66 mm
Gewicht	2,5 kg
Art.Nr.	20065
EAN	40 11972 20065 3
Qualität	<ul style="list-style-type: none">■ Patentierter Konuskörper aus einem Rohrstück gehämmert■ Spirale durchgehend verschweißt■ Genauere Materialangaben auf Anfrage

Zubehör optional je nach Anwendungsgebiet

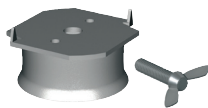
Spezialgranulat VE klein 21823



Reduzierhülzenset 21806



Fundamentdeckel innen 21805



Gelenkdeckel 21804



Exzenter Ø34 21840



Wäschespinne 21839



Für schnellen und bequemen Einbau bieten wir Ihnen verschiedene **Eindreihilfen und -maschinen**.

Technische Änderungen vorbehalten!



Web-Key
SF1075

www.krinner.com

66GR

66RH

66FD

66GD

Aufbauanleitungen

Statik

KRINNER SCHRAUBFUNDAMENTE GMBH
Passauer Straße 55 • 94342 Straßkirchen
Infotelefon: + 49 (0) 94 24 / 94 01 - 80

Technisches Merkblatt

Seiten-/Schnittansicht (in mm):

a Rohrlänge
650

b Außendurchmesser
66

c Innendurchmesser
62

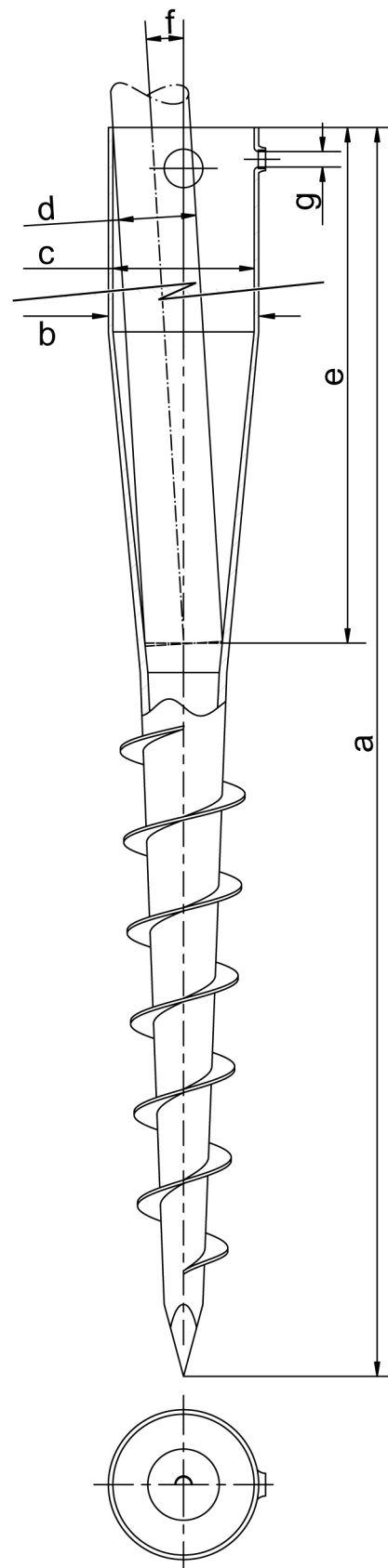
Einstelldurchmesser (d) ergibt
Einstelltiefe (e) und Ausrichtbereich (f)

d 62,0 | 55,5 | 50,0 | 43,0 | 38,5 | 34,0

e 190 | 222 | 249 | 283 | 305 | 327

f 3,0° (mit Exzenter Ø34)

g Gewinde
M 8



Produktinformation

Material | **Stahl, feuerverzinkt**
nach DIN EN ISO 1461

Gewicht | **2,5 kg**

Art.-Nr. | **20065**

EAN-Nr. | **40 11972 20065 3**

Alle Maßangaben unter Vorbehalt technischer Änderungen! Z0306



Web-Key

TM1075

www.krinner.com

KRINNER SCHRAUBFUNDAMENTE GMBH
Passauer Straße 55 • 94342 Straßkirchen
Infotelefon: + 49 (0) 94 24 / 94 01 - 80